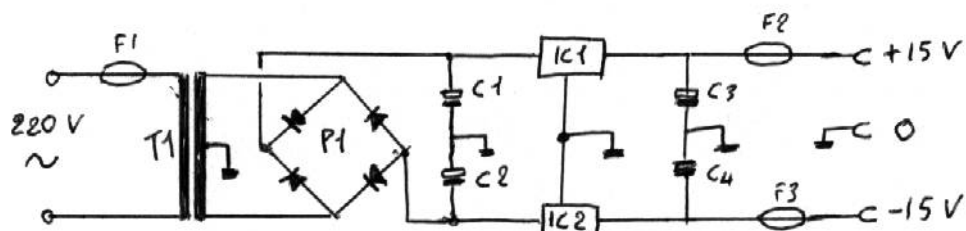


## Alimentatore duale 15 + 15 Volt

Si tratta di un semplice alimentatore duale (cioè con zero centrale) adatto ad alimentare molti circuiti audio realizzati con amplificatori operazionali. Con questi è possibile costruire filtri, distributori audio, piccoli amplificatori per cuffia ecc.



Elenco componenti:

F1: fusibile 0.315 A

F2 – F3: fusibili 0.5 A

T1 trasformatore 220 V / 18 + 18 Volt (da 3 a 15 VA)

P1 ponte raddrizzatore 100 V 1 A (o 4 diodi pari caratteristiche)

C1,C2: condensatori elettrolitici 1000  $\mu$ F 25V

C3,C4: condensatori elettrolitici 100  $\mu$ F 25V

IC1: LM 7815

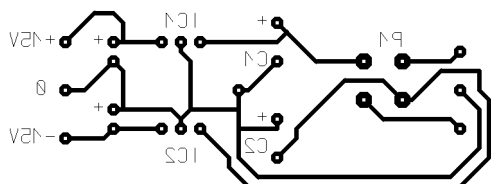
IC2: LM 7915

*Nel numero 78xx e 79xx della sigla degli IC le xx indicano la tensione d'uscita, esistono da 5, 9, 12 e 15 Volt (ma forse anche 24, non ricordo), eventualmente rivedere la tensione del trasformatore.*

Note:

la potenza del trasformatore va scelta secondo l'assorbimento del circuito da alimentare, che comunque non deve essere superiore a circa 600 – 700 mA per ramo, in tal caso i due integrati saranno ancorati a due dissipatori di buone dimensioni, se usate un dissipatore unico, isolate i due integrati dal metallo dell'aletta (comprate il kit d'isolamento per TO220 con foglietto di mica vite e dado con rondelle isolanti ecc.)

Lo schema è estremamente semplice e può essere realizzato su una basetta millefiori su cui ancorare i pochi componenti. Chi ne ha la possibilità può però realizzare una basetta come quella che segue:



1. Entrata
2. Massa
3. Uscita

1 2 3

piedinatura LM7815 - LM 7915